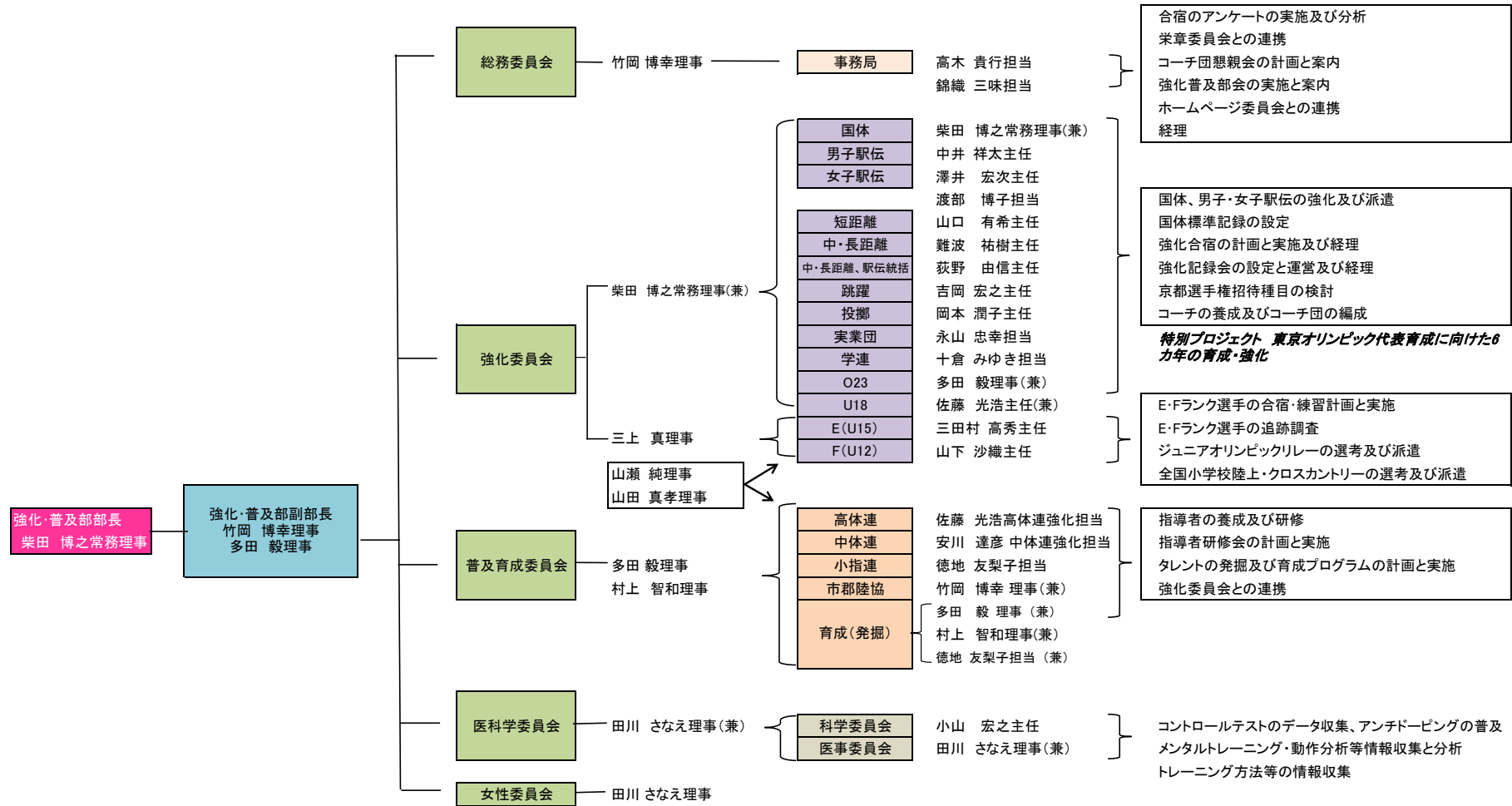


一般財団法人 京都陸上競技協会 強化普及部組織体制



強化普及部会

強化・普及、指導者養成、医・科学に関する全ての事項を企画運営する
 構成員 副専務理事強化普及担当 1名、部長 1名、副部长2名各委員 5名、国体担当1名、男子駅伝担当1名、女子駅伝2名
 各パート長 4名、実業団 1名、学連 1名、O23、U18 各1名、E・F各1名、小指連 1名、中学校・高校各 2名
 育成(発掘)担当小学校 1名、中学校 1名 科学 1名、事務局 2名 **合計 29名**

強化普及理事部会

強化普及部の審議の円滑化を図る
 構成員 副専務理事強化普及担当、部長、副部长、各委員理事 **合計 7名**